

## Teknik Analiz

15 Ekim 2024

	Destek-1	Destek-2	Destek-3	Direnç-1	Direnç-2	Direnç-3
BIST100	8622.00	8514.00	8439.00	8802.00	8902.00	8999.00
X30YVADE	9807.00	9750.00	9701.00	9981.00	10060.00	10187.00
Ons Altın	2.631	2.621	2.605	2.653	2.667	2.673
EUR/USD	1.0854	1.0815	1.0778	1.0924	1.0963	1.1011
GBP/USD	1.3022	1.2989	1.2970	1.3067	1.3114	1.3175
EUR/GBP	0.8325	0.8300	0.8280	0.8366	0.8387	0.8410

### BIST100

BIST100 endeksinde satış baskısı dün de devam ederken, 8622 desteğinin altına inilmesi halinde 8514 ve 8439 destek seviyeleri gündeme gelebilir. 8802 direncinin aşılması durumunda 5 günlük üssel hareketli ortalamanın olduğu 8902 direnci ve bir haftalık dönemin %61.8'lik Fibonacci düzeltme seviyesinin bulunduğu 8999 seviyesi takip edilebilir.

### X30YVADE

Endeks Ekim kontratında 9807 desteğinin kırılması durumunda sırasıyla 9750 ve 9701 destekleri önemli olacak. 9981 direncinin aşılması halinde ise 10060 ve 10187 dirençleri öne çıkabilir.

### XAU/USD

Ons altında iki haftalık dönemin Fibonacci %38.2'lik düzeltme seviyesinin olduğu 2631 desteğinin kırılması halinde %23.6'lık düzeltme seviyesinin bulunduğu 2621 ve 2605 seviyeleri destek olarak öne çıkabilir. Direnç olarak ise 2653 seviyesinin aşılması durumunda 2667 ve 1 Ekim'de görülen 2673 seviyeleri izlenebilir.

### EUR/USD

Bollinger alt bandının olduğu 1.0854 ilk öne çıkan destek seviyesi. Kırılması halinde 1.0815 ve 1.0778 seviyeleri önemli olacak. 5 günlük üssel hareketli ortalamanın olduğu 1.0924 seviyesinin aşılması durumunda 10 günlük üssel hareketli ortalamanın olduğu 1.0963 ve iki haftalık dönemin Fibonacci %38.2'lik düzeltme seviyesinin olduğu 1.1011 seviyeleri takip edilebilir. Bugün A.B.D.'de Ekim ayı Empire imalat, Euro Bölgesi'nde sanayi üretimi, Almanya'da ZEW anketi yayımlanacak. Fed'den Daly ve Kugler konuşacak.

### GBP/USD

GBP/USD paritesinde 1.3022 seviyesinin kırılması halinde 1.2989 ve 1.2970 destekleri izlenebilir. 1.3067 direncinin geçilmesi durumunda 50 günlük basit hareketli ortalamanın olduğu 1.3114 ve iki haftalık dönemin Fibonacci %38.2'lik düzeltme seviyesinin olduğu 1.3175 seviyesi öne çıkacak.

### EUR/GBP

0.8325 desteğinin kırılması durumunda 0.8300 ve 0.8280 destekleri takip edilecek. 0.8366 direncinin geçilmesi halinde 0.8387 ve 0.8410 seviyeleri izlenebilir.



## BIST100 Endeksi



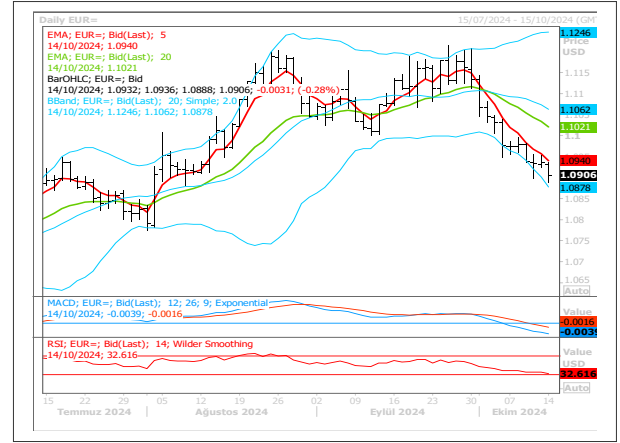
## X30YVADE



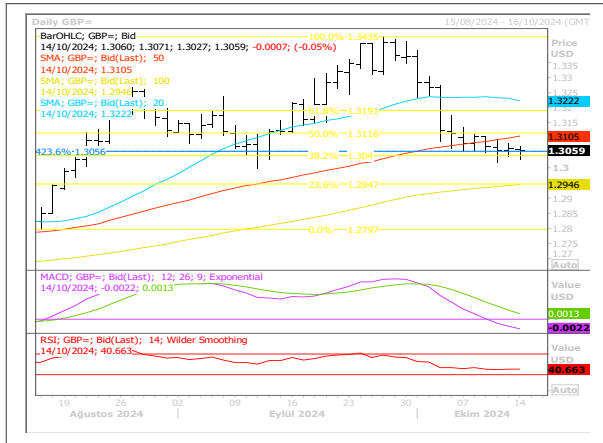
## XAU/USD (Ons Altın/USD)



## EUR/USD (Euro/ABD Doları)



## GBP/USD (Sterlin/ABD Doları)



## EUR/GBP (Euro/Sterlin)



\*Grafikler için kaynak: Refinitiv



*“Burada yer alan yatırım bilgi, yorum ve tavsiyeleri yatırım danışmanlığı kapsamında değildir. Yatırım danışmanlığı hizmeti, yetkili kuruluşlar tarafından kişilerin risk ve getiri tercihleri dikkate alınarak kişiye özel sunulmaktadır. Burada yer alan yorum ve tavsiyeler ise genel niteliktedir. Bu tavsiyeler mali durumunuz ile risk ve getiri tercihlerinize uygun olmayabilir. Bu nedenle, sadece burada yer alan bilgilere dayanarak yatırım kararı verilmesi beklentilerinize uygun sonuçlar doğurmayabilir. ING Yatırım Menkul Değerler A.Ş. Araştırma ve Strateji Bölümü tarafından sadece bilgi amaçlı olarak hazırlanmış olan bu rapor, hiçbir şekilde bir yatırım önerisi veya herhangi bir yatırım aracının doğrudan alımına veya satımına dair bir teklif veya referans olarak alınmamalıdır. Geçmiş performans takip eden dönem için bir gösterge değildir. Bu raporda sunulan bilgilerin yayım tarihi itibarıyla yanlış/yanıltıcı olmamasına özen gösterilmiş olmasına karşın, ING Yatırım Menkul Değerler bilgilerin doğru ve tam olmasından sorumlu değildir. Bu raporda yer alan bilgiler herhangi bir uyarı yapılmadan değişebilir. ING Yatırım Menkul Değerler ve çalışanlarının bu raporda sunulan bilgilerin kullanılmasından kaynaklanabilecek doğrudan ve/veya dolaylı zararlardan ötürü sorumluluğu bulunmamaktadır. Raporun, telif ve diğer hakları saklıdır; herhangi bir amaçla ING Yatırım Menkul Değerlerin izni olmadan raporun tamamı veya bir kısmı başka bir yerde yeniden yayımlanamaz, dağıtımı yapılamaz.”*

